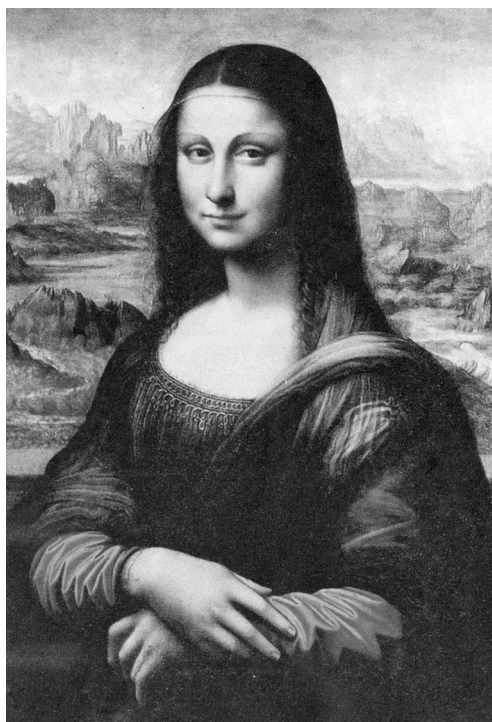


Découverte d'une copie de la Joconde



La Mona Lisa du Prado



La Joconde

(1) Le musée du Prado à Madrid a identifié une copie de la Joconde, qui aurait été réalisée à la même époque que celle du tableau original signé Léonard de Vinci. Cette œuvre, nommée «la Mona Lisa du Prado», était connue du musée mais un fond noir cachait à la vue le paysage en arrière-plan, très semblable à celui de l'original de Léonard de Vinci. Les spécialistes l'ont découvert en restaurant l'œuvre. Sur cette copie, Mona Lisa apparaît avec le même sourire mystérieux que la Joconde exposée au musée du Louvre à Paris.

(2) La Mona Lisa du Prado est «probablement la première copie connue de la Joconde», a affirmé le conserva-

teur de l'Art italien du musée, Miguel Falomir, lors d'une conférence de presse. Selon lui, les expertises suggèrent que le tableau a été réalisé dans l'atelier du peintre. C'est absolument conforme à la façon de travailler de Léonard de Vinci.

(3) Outre le paysage, la restauration a permis de révéler d'autres éléments qui mettent en lumière la façon dont les deux portraits ont été élaborés. Selon le conservateur du musée, la Mona Lisa du Prado apparaît plus jeune sur la copie. C'est que l'original est «très sale»: quand les peintures sont sales, les personnages ont tendance à avoir l'air plus vieux.»

*d'après L'Express,
le premier février 2012*

Tekst 11 Découverte d'une copie de la Joconde

De afgebeelde vrouwen op de schilderijen «La Mona Lisa du Prado» en «La Joconde» verschillen van elkaar qua uiterlijk.

1p **46** Wat is volgens de tekst hiervan de oorzaak?

Bronvermelding

Een opsomming van de in dit examen gebruikte bronnen, zoals teksten en afbeeldingen, is te vinden in het bij dit examen behorende correctievoorschrift, dat na afloop van het examen wordt gepubliceerd.